



कृषकको लागि तथ्य पत्र

नं. ०८ ज्येष्ठ २०७९

धानको गवारो



परिचय :

मुख्यरूपमा गवारोको ४ प्रजातिहरूले धानमा आक्रमण गर्दछन् । ती हुन पहेँलो गवारो, Yellow stem borer, *Scirpophaga incertulas* (Walker), सेतो गवारा White stem borer, *Sesamia innotata* (Walker), धर्के गवारो, Striped stem borer, *Chilo suppressalis* (Walker) र गुलाबी गवारो, Pink stem borer, *Sesamia inferens* (Walker)। यहाँ विशेष गरि पहेँलो गवारोको चर्चा गरिन्छ । यी गवारोहरू धानको नर्सरी, गाँज लाग्ने, फुल फुल्ने, र बाला लाग्ने सबै अवस्थाहरूमा लाग्न सक्छ ।

पहिचान, अनुगमन तथा क्षतिको प्रकार :

- » वयस्क पहेँलो गवारोको शरीर पराले रङ्गको हुन्छ (चित्र नं १) ।
- » लार्वाको रङ्ग फिक्का पहेँलो, शरिर चिल्लो र टाउको हल्का पहेँलो हुन्छ (चित्र नं २) ।
- » यदि बाला आउने बेला सम्म दुइ फुलको समुह र त्यसपछि फुलको एउटा समुह प्रति २० गाँज देखा परेमा व्यवस्थापनको विधि अपनाउनु पर्छ । त्यसै गरि तीन पोथी पुतली र वा दश मृतगुवो प्रति दुई वर्ग मीटर भेटिएमा नियन्त्रण गर्नु पर्दछ ।
- » गवारोहरूले धानको गुबोमा प्वाल पारेर भित्र पसेर नरम भाग खाने गर्दछन् । बिरुवाको कलिलो अवस्थामा यस कीराले आक्रमण गरेमा मृत गुवोहरू (dead heart) देखिन्छन् र बिरुवाको फूल फुल्ने अवस्थामा आक्रमण गरेमा भुस मात्र भएको सेतो बाला (white head) देखिन्छन् (चित्र नं ३) ।
- » त्यसै गरि गाँज तथा डाँठहरूमा मसिना प्वालहरू देखिन्छन् । यदि क्षति भएको धानको गाँजलाई तानेमा सजिलै फुत्त बहिर

निस्कन्छ र च्यातेर हेरेमा त्यस भित्र जिवित लार्वा र प्युपाहरू देख्न सकिन्छ । त्यसै गरि कीराका विष्टाहरू पनि देख्न सकिन्छ (चित्र नं ४) ।

व्यवस्थापन :

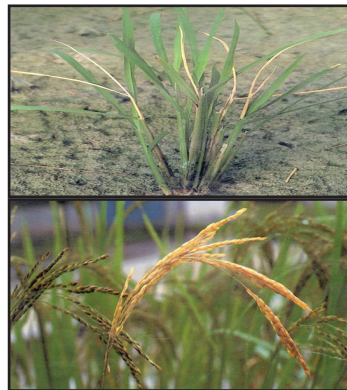
- » नर्सरीमा र धान रोपाईको बेलामा पुतलीले पारेका फुलहरू नष्ट गर्न सकिन्छ । पातको टुप्पोमा पारेको फुलहरू नष्ट गर्न पातको टुप्पो काटेर रोप्नुपर्छ ।
- » गवारो कीराहरूका प्राकृतिक शत्रुहरू जस्तै बारुला समुहका कीराहरू, शिकारी खपटेहरू, माइरिड र फोरिड पतेरोहरू, लामो सिंग भएका फट्याङ्ग्रा तथा माकुरा जस्ता जीबहरूको संरक्षण र संवर्धन गर्ने ।
- » यी कीराहरूको क्षतिबाट छुटकारा पाउन छिटो पाक्ने र गवारो अवरोधक जातहरू लगाउने गर्नु पर्दछ ।
- » एकल परजिवि किरा ट्राइकोग्रामा ५० हजार देखि १ लाख प्रति हेक्टरको दरले एक हप्ताको अन्तरमा ६ पटक छोडेमा यस कीराको नियन्त्रण गर्न सकिन्छ ।
- » गवारो किराको हकमा सामान्यतया विषादिको प्रयोग गर्नु आवश्यक देखिदैन । यदि परेमा कार्ताप हाईड्रोक्लोराइड ४% जी. आर. वा फिप्रोनिल ०.३% जी. आर. प्रति रोपनि १.२५ केजी प्रयोग गर्नु पर्दछ ।



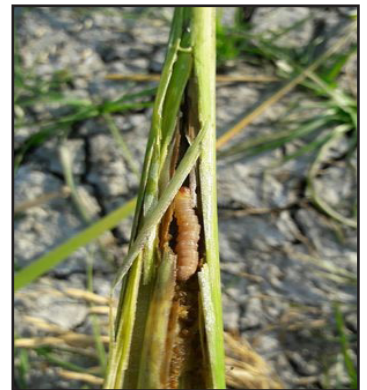
चित्र नं. १: धानको पहेलो गवारोको वयस्क पुतली
श्रोत: <http://www.icar-crida.res.in:8080/naip/ysb.jsp>



चित्र नं. २: धानको पहेलो गवारोको लार्वा
श्रोत: <https://www.naturepl.com/>



चित्र नं. ३: धानको पहेलो गवारोको क्षति मृत गुवो र सेतो बाला
श्रोत: <https://agritech.tnau.ac.in>



चित्र नं. ३: धानको पहेलो गवारोको क्षति
श्रोत: <https://plantix.net/en/library>

तयारकर्ता:

वितेक सुनार

बाली संरक्षण अधिकृत



नेपाल सरकार
कृषि तथा पशुपन्छी विकास मन्त्रालय
कृषि विभाग
केन्द्रीय कृषि प्रयोगशाला
हरिहरमवन, ललितपुर

सम्पादन:

राजिवदास राजभण्डारी
वरिष्ठ बाली संरक्षण अधिकृत